

# WeepVent™

## Installation Instructions/Packing Slip

Contents: 125 WeepVent

### Installation Instructions

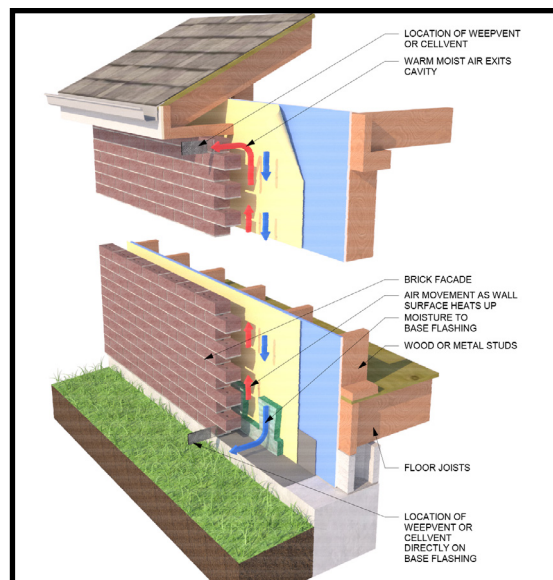
1. Insert a WeepVent no more than 24 inches apart in open headjoints.
2. Mortar Net™ WeepVent will fit snugly into weep holes.
3. Installation only by experienced mason in properly specified weep hole systems.

### Standard Size

THICKNESS	HEIGHT	LENGTH	UNITS/BOX	FITS
1/2"	3 1/2"	2 5/8"	125	Modular, Norman, Utility

### Special Sizes

THICKNESS	HEIGHT	LENGTH	UNITS/BOX	FITS
1/2"	2"	2"	125	Adhered Veneer
1/2"	3 1/2"	3 1/2"	125	Utility
1/2"	3 1/2"	7 5/8"	125	CMU Veneer
1/2"	4"	2 1/2"	125	Ledge Stone
1/2"	4"	4"	125	Closure, Utility, 4" x 16"



For Technical Support or if you have any questions regarding this product, please call 1-800-664-6638 or visit our website at [www.mortarnet.com](http://www.mortarnet.com)

## Instrucciones de Instalación/Deslizamiento de Embalaje

Contenido: 125 WeepVent

### Instrucciones de Instalación

1. Inserte un WeepVent a no más de 24 pulgadas de distancia en las juntas superiores abiertas.
2. WeepVent se ajustará bien dentro de los orificios de drenaje.
3. Solamente albañiles con experiencia deben realizar la instalación en los sistemas de orificios de drenaje debidamente especificados.

### Tamaño Estandar

ESPESOR	ALTURA	LONGITUD	UNIDADES/CAJA	ENCAJA
1/2"	3 1/2"	2 5/8"	125	Modular, Normando, Utilidad

### Tamaños Especiales

ESPESOR	ALTURA	LONGITUD	UNIDADES/CAJA	ENCAJA
1/2"	2"	2"	125	Chapa Adherida
1/2"	3 1/2"	3 1/2"	125	Utilidad
1/2"	3 1/2"	7 5/8"	125	Chapa de CMU
1/2"	4"	2 1/2"	125	Cornisa de piedra
1/2"	4"	4"	125	Cierre, Utilidad, 4" x 16"



Para soporte técnico, llame al 1-800-664-6638 o visite nuestro sitio web en [www.mortarnet.com](http://www.mortarnet.com)