

DriPlane™

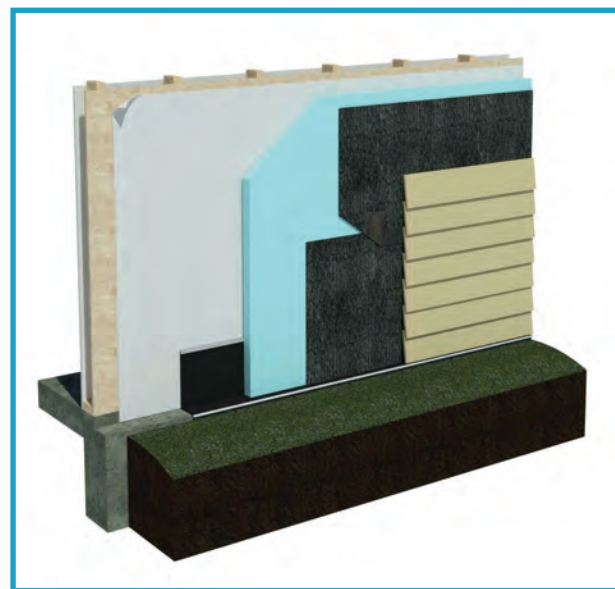
Karta Techniczna

Opis

System drenażu DriPlane zapewnia ciągłą płaszczyznę drenażu między ścianami konstrukcyjnymi a okładzinami elewacyjnymi, np. płytkami elewacyjnymi, okładzinami ściennymi i innymi formami chłonnego pokrycia, jak również dla większości typów elewacji wentylowanych. Umożliwia szybkie drenaż i schnięcie ścian budynków mieszkalnych i handlowych.

Specyfikacja

- Siatka polipropylenowa związana z membraną przepuszczającą parę wodną
- Wygodne role o wymiarach 121 cm x 20 m (48" x 65'), zapewniające szybkie nakładanie i mniej łączeń (materiał 6 mm [1/4"])
- Dostępne grubości to 6 mm (1/4"), 10mm (0,4") oraz 19 mm (3/4")



Rozmiary i opakowanie

GRUBOŚĆ	SZEROKOŚĆ ROLKI	DŁUGOŚĆ ROLKI	M (FT) ² /ROLKĘ	ŚREDNICA	WAGA
6 mm (1/4")	122 cm (48")	20 m (65')	78 (260)	40 cm (16")	8 kg (17,2 lb)
10 mm (0,4")	122 cm (48")	13,5 m (45')	54 (180)	43 cm (17")	7,5 kg (16,7 lb)
19 mm (3/4")	122 cm (48")	15 m (50')	50 (200)	60 cm (24")	8,5 kg (18,8 lb)

Materiały odzyskane

Grubość

6 mm (1/4")

10 mm (0,4")

19 mm (3/4")

MATERIAŁY ODZYSKANE

0% przedużytkowych
0% przedużytkowych

0% przedużytkowych
0% przedużytkowych

0% przedużytkowych
0% przedużytkowych