

Instrukcja montażu/specyfikacja przesyłki

1/2

Dopasować rozmiar pustaka 15 cm (6"), 20 cm (8"), 25 cm (10") lub 30 cm (12") do odpowiedniego rozmiaru płytki hydroizolacyjnej BlockFlash

1. Układ (wyłącznie powyżej gruntu)

Umieścić warstwę (-y) bloczków pustakowych poniżej wymaganego poziomu hydroizolacji, aż do poziomu tuż nad ziemią. Płytki BlockFlash należy instalować **WYŁĄCZNIE POWYŻEJ GRUNTU** i **PONIŻEJ POZIOMU PODŁOGI BUDYNKU**.

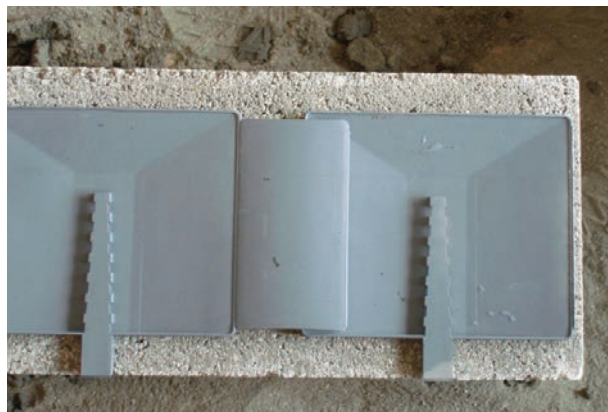


2. Kładzenie

OPCJA A: Zainstalować warstwę płytek BlockFlash, układając elementy nad rdzeniami pustaków.

OPCJA B: Równomiernie położyć warstwę elementów hydroizolacyjnych BlockFlash wzdłuż uformowanego betonowego fundamentu lub płyty.

DLA OBU OPCJI, A i B: Przy pomocy pióra dzióbka płytki BlockFlash odpowiednio umieścić płytkę wobec frontu fundamentu lub pustaka. Kapinos na dzióbku drenującym będzie w ówczas nieco wystawał. Sprawdzić, czy mostki łączące nakładają się z kolejną płytką. Pozwoli to przekierowanie wody do sąsiednich płytek BlockFlash.

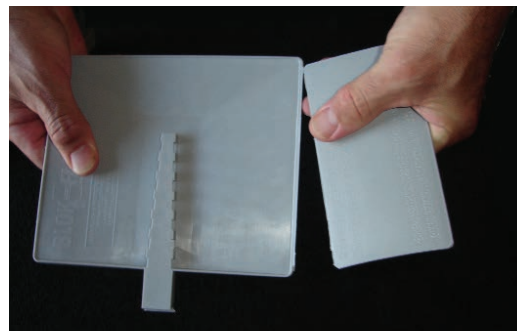


**Kompleksowy system hydroizolacyjny
Z pustaków budowlanych w technologii jednorzędowej**

3. Pręty pionowe / komory cementowane / narożniki

W miejscach zbrojenia ściany, nie umieszczają płytki BlockFlash na zbrojeniu i odłączyć mostek łączący od sąsiedniej płytki, zaginając go kilkukrotnie w przód i w tył. Tę samą technikę zastosować w przypadku narożników.

Zazębić ze splotem poprzecznym sąsiadujące z cementowanym rdzeniem, które zachodzą na kołnierz BlockFlash. Tę samą technikę zastosować w przypadku narożników.



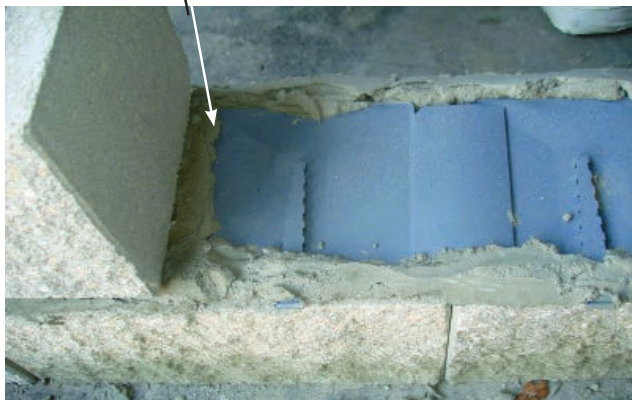
Instrukcja montażu/specyfikacja przesyłki

2/2

Dopasować rozmiar pustaka 15 cm (6”), 20 cm (8”), 25 cm (10”) lub 30 cm (12”) do odpowiedniego rozmiaru płytki hydroizolacyjnej BlockFlash

4. Rozprowadzanie zaprawy

Za pomocą standardowych technik rozprowadzić zaprawę, najpierw po wewnętrznej i następnie po zewnętrznych piórach płytek BlockFlash. Pozwoli to na ustabilizowanie płytek podczas instalacji, a później pomoże odprowadzać w ich kierunku wilgoć. Na komorze cementowanej zastosować zaporę końcową.



5. Drenaż

Zainstalować arkusz maty drenażowej o wymiarach 18 cm (7”) x 37 cm (14”) na warstwie bezpośrednio nad warstwą płytek. Płytki 15 cm (6”) powinny układać się sposób ciągły, tak aby mostek każdej z płytek zazębiał się z następną, podobnie jak w przypadku innych rozmiarów, natomiast w przypadku płytek 15 cm (6”), mogą one niedokładnie pasować do poszczególnych komór bloków pustakowych lub ceglanego trzonu ściany. Mata drenażowa dla wszystkich rozmiarów powinna być instalowana od przodu do tyłu w komórkach CMU, a nie z boku na bok, i powinna stykać się z obiema ściankami pustaka i płytki BlockFlash. Prawidłowo zainstalowane maty drenażowe chwytają i zatrzymują spady zaprawy nad tackami, umożliwiając przepływ wody po spadach na tacki.



6. Obróbka

Obrobić wszystkie spoiny poziome i pionowe i usunąć zatarty dzióbki drenujących.



Chcąc uzyskać pomoc techniczną lub w przypadku jakichkolwiek pytań dotyczących tego produktu, prosimy o kontakt telefoniczny pod numerem 1-800-664-6638, można też odwiedzić naszą stronę internetową pod adresem

UWAGA: Aby uzyskać najlepszy możliwy drenaż, należy zastosować izolację składającą się z jednego z następujących elementów: luźnego wypełnienia, wkładek rdzeniowych lub innych technik izolacji, które nie będą zakłócały spływania wilgoci w dół.