



## Arkusze specyfikacji technicznej

### Opis

Firma Mortar Net Solutions opracowała nowe rozwiązanie (oczekujące na patent), które łączy siatkę drenażową z metalową listwą w jednym elemencie, który upraszcza montaż. Stworzone i wspierane przez lidera w branży, firmę Mortar Net Solutions™ we współpracy z firmą ClarkDietrich™ Building Systems. W trakcie rozwijania tego systemu firma Mortar Net ściśle współpracowała z doświadczonymi, profesjonalnymi murarzami, aby zagwarantować, że rozwiązanie to sprawdzi się podczas zastosowań terenowych. Dobre praktyki zakładają, że systemy drenażowe i wentylacyjne są zgodne z instalacjami licowania, a firma Mortar Net wykorzystwała dziesięciolecie doświadczenia w zakresie zarządzania odprowadzaniem wilgoci, aby stworzyć wysoce niezawodny i fabrycznie montowany system.

### Zalety

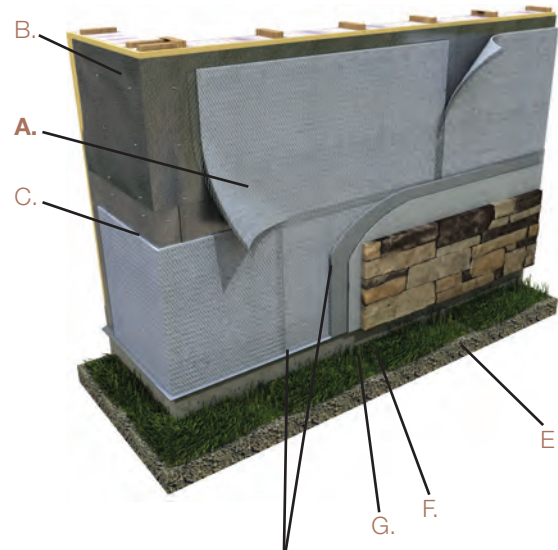
- Szybsza i łatwiejsza instalacja niż w przypadku elementów drenażowych i listw oddzielnie
- Można montować jak standardowe listwy metalowe; nowe umiejętności lub narzędzia nie są wymagane
- Łączy sprawdzone komponenty w specjalnie skonstruowanych i przetestowanych systemach
- Zaprojektowane w zgodności z kodeksem:
- Wyraźnie pokazuje minimalną ok. 2,5 cm (1 calową) zakładkę listwy
- Propaguje całkowite obudowanie listw bez zatykania płaszczyzny drenażowej
- Siatka drenażowa zapewnia skuteczną barierę przed przedostawianiem się zaprawy
- Posiadają osiatkowanie
- Krawędzie siatki drenażowej stykają się, aby stworzyć ciągłą płaszczyznę odprowadzającą
- Listwa dołkowa 1,13 kg (2,5 funta), siatka diamentowa z ocynkowanej (G-60), rozszerzonej stali dla wyższej wytrzymałości i odporności na korozję
- Płaszczyzna siatki drenażowej składa się w 90% z otwartego splotu poliestrowego, aby umożliwić nieprzerwany przepływ wilgoci do otworów odwadniających
- Stworzone i wspierane przez lidera w branży, firmę Mortar Net Solutions™ we współpracy z ClarkDietrich™ Building Systems
- Składane w U.S.A. z materiałów wykonanych w 100% w U.S.A.
- Zgodne z normą ASTM C847

### Wymiary

- Metalowa listwa: ok. 68,6 cm (27") szer. x ok. 2,5 m (97") dł.
- Siatka drenażowa: ok. 6,4 mm (¼") nominalnie wys. x ok. 64,8 cm (25 ½") +/- ok. 1,2 cm (½") szer. x ok. 2,4 m (94 ½") +/- ok. 1,2 cm (½") dł.

### Opakowanie

- Powiązane w wiązki po 10 arkuszy
- 100 arkuszy na paletę (przybliżona waga: 600 lbs.)



#### A. LathNet

Połączenie listwy i siatki drenażowej montowane od lewej do prawej strony

B. Klasa zewnętrznego poszycia

C. Bariera odporna na warunki atmosferyczne

D. Panele LathNet z zakładką w stylu gontów nachodzące we wszystkich pionowych i poziomych złączach

E. Cienki licowanie kamienne lub powłoka wykończeniowa Stucco

F. Obrzutka tynkowa

G. Warstwa bazowa

#### Detale narożnikowe LathNet

