



Control de la  
humedad para  
mampostería

Su reputación. Su legado. Nuestra misión.

 **BlockFlash™**

## Instrucciones de instalación/Hoja de embalaje

1/1

**Combine bloques de 6", 8", 10" o 12" con el tamaño de BlockFlash correspondiente**

**El Sistema Vierteaguas Completo Para Construcción Con Bloques De Concreto De Pilastra Simple**

### 1. Trazado (para sobre nivel únicamente)

Instale la o las hiladas de bloques por debajo del nivel vierteaguas deseado hasta el sobre nivel. BlockFlash se debe instalar en **SOBRE NIVEL Y DEBAJO DEL NIVEL DE PISO INTERIOR ÚNICAMENTE**.

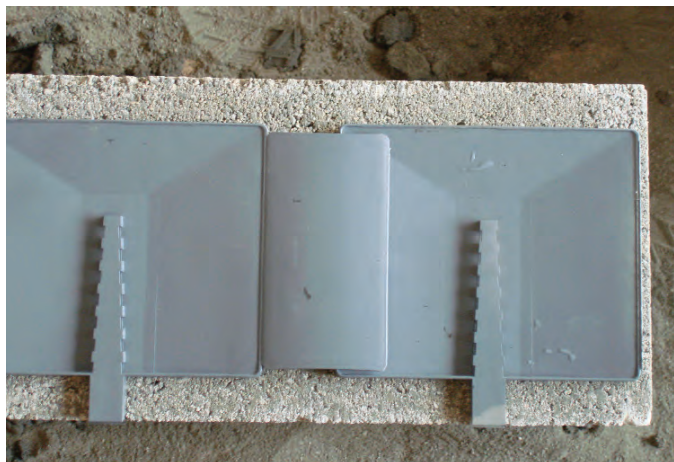


### 2. Colocación

**OPCIÓN A:** Instale la hilada de BlockFlash espaciando las unidades sobre los núcleos de cada bloque.

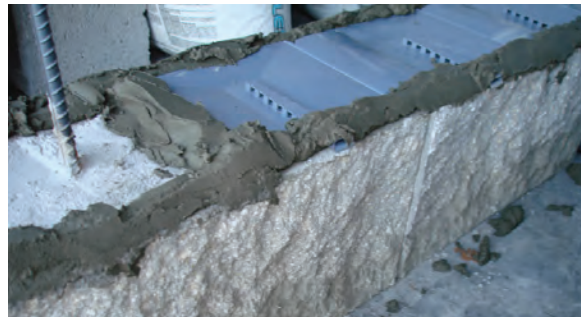
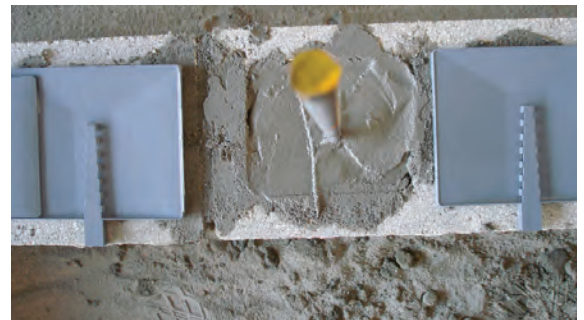
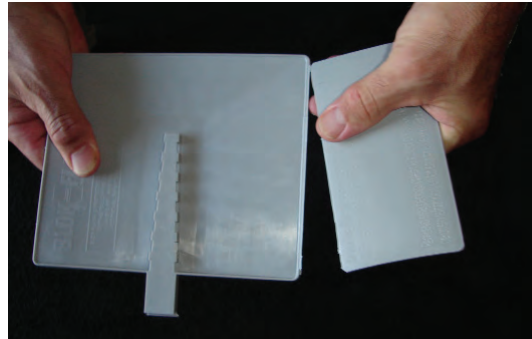
**OPCIÓN B:** Instale la hilada de BlockFlash uniformemente a lo largo de la cimentación o losa de concreto formada.

**PARA AMBAS OPCIONES A Y B:** Use el reborde de referencia en la parte inferior del vertedero BlockFlash para posicionar la bandeja contra el frente de la cimentación o bloque. El borde de escurrimiento en el vertedero se extenderá ligeramente. Asegúrese de que los puentes conectores solapen la bandeja siguiente. De este modo se desvía el agua hacia las bandejas BlockFlash adjuntas.



### 3. Varillas de refuerzo vertical / celdas emplastadas / esquinas

Ahí donde van los refuerzos de las paredes, no instale la bandeja BlockFlash en el núcleo emplastado y desprenda el puente conector de la bandeja adjunta doblándolo hacia atrás y hacia adelante varias veces. Use la misma técnica para las esquinas. Cruce las mallas de lechada junto al núcleo emplastado asegurándose de solapar la brida del BlockFlash. Utilice la misma técnica para las esquinas.





## Instrucciones de instalación/Hoja de embalaje

2/2

Combine bloques de 6", 8", 10" o 12" con el tamaño de BlockFlash correspondiente

### 4. Esparcimiento del mortero

Utilice técnicas estándar para esparcir mortero solapado, el primero sobre el interior y el segundo sobre las bridas externas de las bandejas BlockFlash. De este modo estabiliza las bandejas durante la instalación y ayuda a desviar la humedad hacia las bandejas BlockFlash. Aplique un dique lateral del frente hacia atrás en la celda emplastada.



### 5. Drenaje

Instale una malla de drenaje de 7" x 14" en cada centro de bloque de concreto en la hilada directamente arriba de la hilada de bandejas. Las bandejas de 6" deben tenderse continuamente de modo que el puente de cada bandeja solape la bandeja siguiente, así como con los otros tamaños, pero puede ser que las bandejas de 6" no se alineen perfectamente sobre cada celda de bloque de concreto o núcleo de ladrillo estructural. La malla de drenaje para todos los tamaños debe instalarse del frente hacia atrás en las celdas del bloque de concreto, no de lado a lado, y debe tocar ambas paredes del bloque de concreto y la bandeja BlockFlash. Las mallas de drenaje instaladas correctamente atrapan y suspenden los escurrimientos de mortero arriba de las bandejas y permiten que el agua fluya pasando los residuos hasta las bandejas.



### 6. Herramientas

Trabaje todas las juntas superiores e inferiores y elimine cualquier obstrucción de los vertederos.



Para Soporte técnico o si tiene alguna pregunta respecto a este producto, llame al 1-800-664-6638 o visite nuestro sitio web en [www.mortarnet.com](http://www.mortarnet.com)

**NOTA:** Para el mejor drenaje posible use uno de los siguientes aislamientos: relleno suelto, insertos de núcleo u otros métodos de aislamiento que no obstruyan el paso de la humedad hacia abajo. Para más información sobre este sistema, contacte a su proveedor de mampostería más cercano.